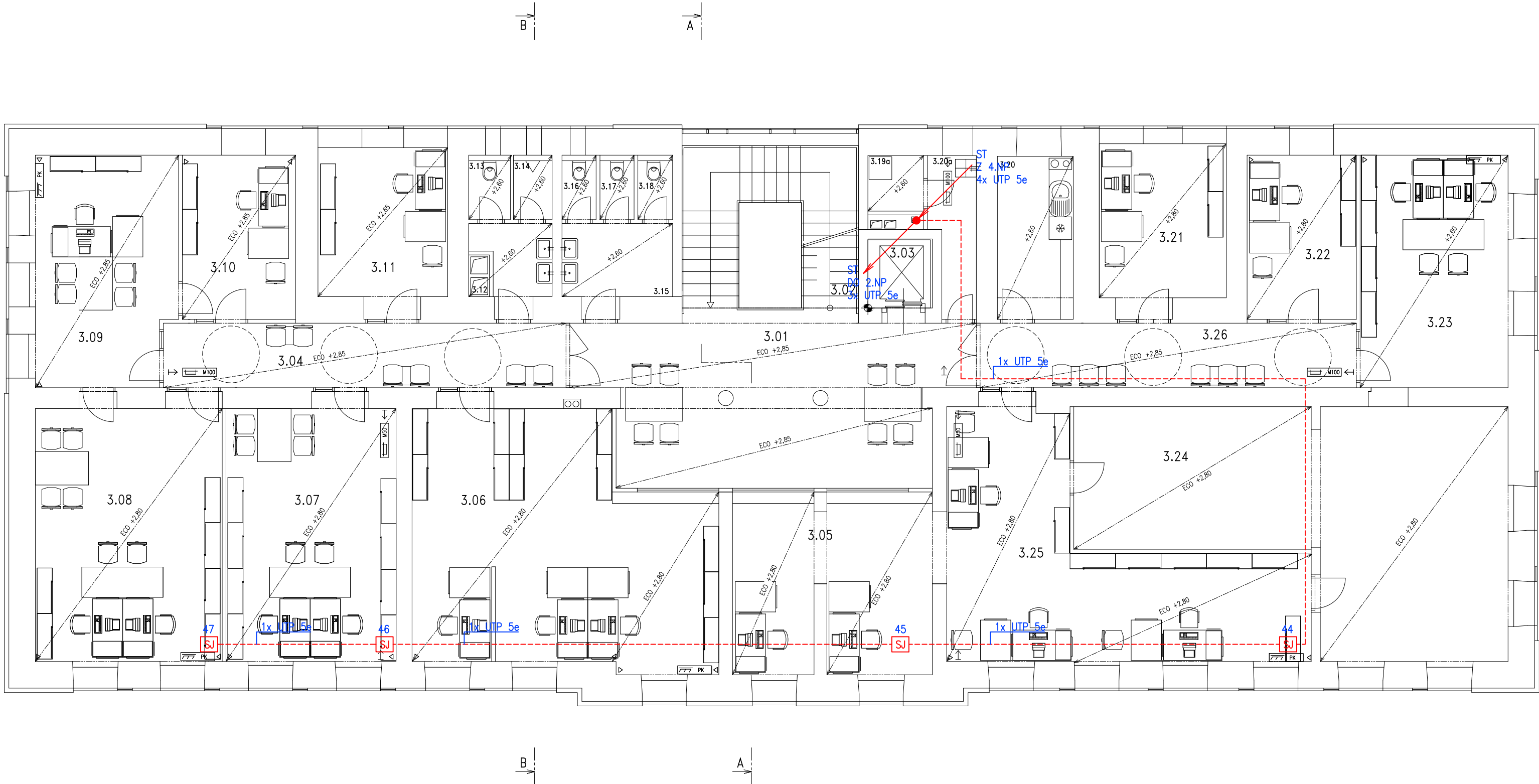


PŮDORYS 3. NADZEMNÍHO PODLAŽÍ



TABULKA MÍSTNOSTÍ

Č.	MÍSTNOST	m ²
3.01	CHODBA	40,3
3.02	SCHODÍŠTĚ	23,8
3.03	VÝTAH.ŠACHTA	3,0
3.04	CHODBA	18,0
3.05	KANCELÁŘ–EVIDENCE VOZIDEL	24,3
3.06	KANCELÁŘ–EVIDENCE ŘIDIČŮ	49,4
3.07	KANCELÁŘ–RADAR	30,6
3.08	KANCELÁŘ–RADA	34,0
3.09	KANCELÁŘ–VEDOUcí ODBORU	22,0
3.10	KANCELÁŘ–VÝKON ROZHODNUTÍ	12,9
3.11	KANCELÁŘ–PŘESTUPKY	14,3
3.12	PŘEDSÍŇ WC	4,9
3.13	WC MUŽI	1,9
3.14	WC MUŽI	1,7
3.15	PŘEDSÍŇ WC	6,2
3.16	WC ŽENY	1,5
3.17	WC ŽENY	1,5
3.18	WC ŽENY	1,5
3.19	ÚKLIDOVÁ KOMORA	7,7
3.20	KUCHYŇKA	8,6
3.21	KANCELÁŘ–PŘESTUPKY	14,4
3.22	KANCELÁŘ–PŘESTUPKY	12,5
3.23	KANCELÁŘ–POZEMNÍ KOMUNIKACE	23,9
3.24	SKLAD REG.ZNAČEK	58,9
3.25	KANCELÁŘ–PŘESTAVBY	40,5
3.26	CHODBA	16,9

LEGENDA:

- M

M – motor žaluzie vč. konektoru
230V AC, 50Hz, 180W
- SJ

Spínací jednotka motoru žaluzie – CD 1x1, P8
- VA

žaluziový tlačítkový ovladač s blokováním
řazení 1/0 + 1/0
osadit instalační krabici KP 68
- Θ

napájecí zdroj Compact senzor 230/24V DC, 5A – GPS 100
- Rž

– rozvodnice k montáži na povrch – rozměry 400x700x210 (š x v x h)
- cRj

Centrální řídící jednotka Building Controller Compact, rozm. 255x180x63mm
- OK

odbočná krabice, propojení bezpečnostních mikrospínačů – kontrola napnutí pásek

Dodávka stavební části elektro je:
1) provedení kompletních kabelových rozvodů – silových i ovládacích
2) osazení přístrojových krabic pro žaluziové ovladače
3) dodávka žaluziových tlačítkových ovladačů v designu kompletačního materiálu – zapojení provedou pracovníci dodavatele stavby

Umístění zařízení:
spínací jednotky SJ – v demontovatelném podhledu (musí být přístupné pro případné opravy a revize, z vnitřní strany okna u příslušného motoru
Rž – rozvodnice umístěna v místnosti č. 2.07

Pokud tato projektová dokumentace obsahuje požadavky nebo odkazy na jednotlivá obchodní jména nebo označení výrobků, výkonů nebo obchodních materiálů, které platí pro určitého podnikatele za příznačné, je možno tyto výrobky a materiály nahradit obdobnými s technicky a kvalitativně srovnatelnými parametry. V tom případě uchazeč v nabídce uvede obchodní názvy a výrobce těchto výrobků a materiálů, příp. údaje prokazující dodržení funkčních a kvalitativních parametrů min. v úrovni stanovené dokumentací.

Zodpovědný projektant	Kontroloval	 <div>PROFES PROJEKT spol. s r. o. stavební a projektční firma Vejřichova 272 TURNOV tel. 481319831 fax 481319832 e-mail : profeprojekt@profesprojekt.cz www.profesprojekt.cz</div>
Ing. Richard Müller	Rudolf Hördler	

Zodpovědný projektant části	Část vypracoval	Část kontroloval
Tomáš Kunst	Tomáš Kunst	Václav Bajer

 <div>IDENTIFIKAČNÍ A SLABOPROUDÉ SYSTÉMY EFG CZ spol. s r.o. PROUSKOVA 1724 511 01 TURNOV www.efg.cz</div>	
--	--

Místo: Turnov	Stavební úřad: Turnov	Stupeň	DSR
Objednatel: Město Turnov		Datum	02.2017
Akce: REKONSTRUKCE č.p.466, SKÁLOVA UL., TURNOV SO-01 OBJEKT MĚSTSKÉHO ÚŘADU SYSTÉM AUT. ZASTÍNĚNÍ – ANIMEO		Číslo zakázky	10039
Příloha: PŮDORYS 3.NADZEMNÍHO PODLAŽÍ		Měřítko 1 / 100	Výtisk č.
		Příloha č. F.1.4.2.h.01-7.3	